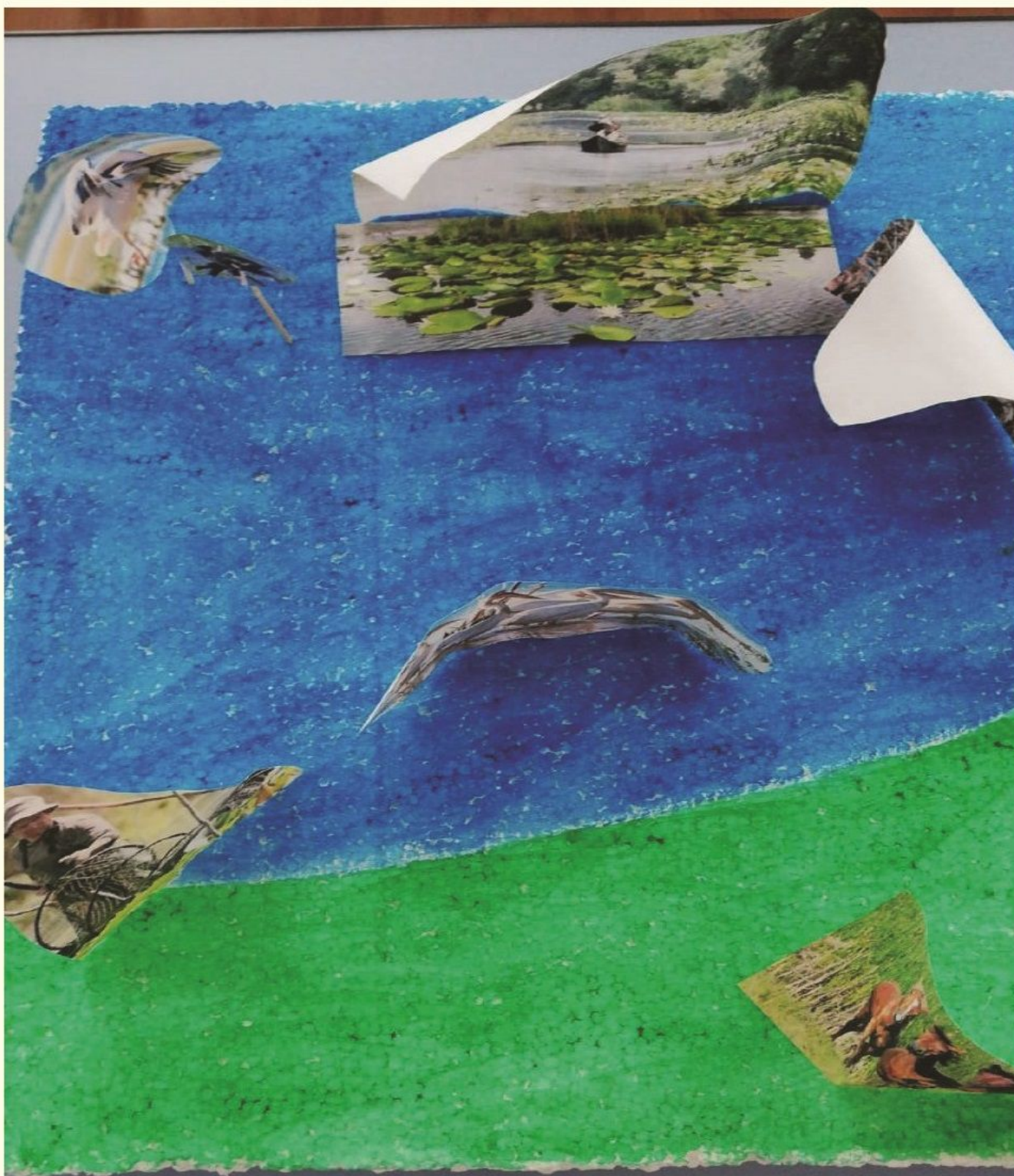
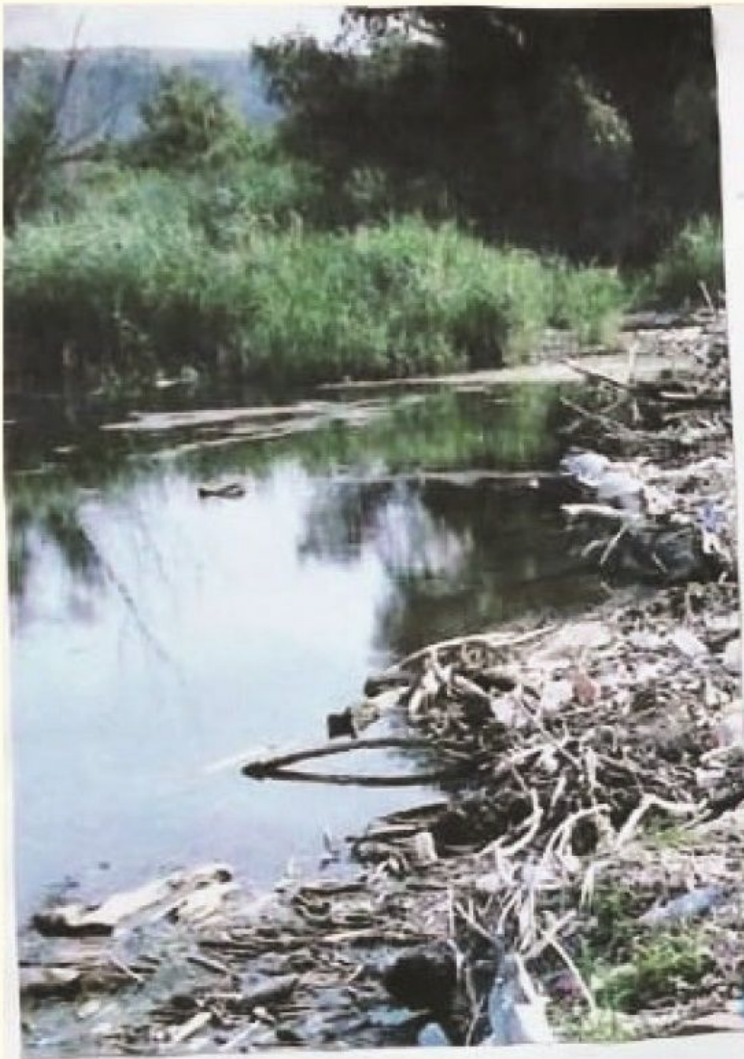


Ziua mondială a animalelor - 4 octombrie

În cadrul activității cu tema *”Ziua mondială a animalelor”*, coordonată de prof. Husein Nerdiz și prof. Dumitru-Vladimir, elevii clasei a IX-a au prezentat o serie de noțiuni cu caracter informativ, redactând referate și realizând desene pe această temă.





Mocaneta, Bicoana -
Iocnoa, clasa a IV-A

prof. Flusca
Nardoz

Delta Dunării

Lista internațională a animalelor

Delta Dunării este rezultatul
apei reluate de 13.000 de ani din
fluvialul Dunărea și Marea Neagră.
Pe de o parte fluvialul transportă
anual 30 de milioane de tone de
sedimente, din care 1,5 milioane
de tone ajung și se depun în
delta, fiind vitale pentru viața
numeroaselor specii de aici. De
cealaltă parte, Marea Neagră, prin
intermediul valurilor și furtunilor
permite extinderea deltei sau
eroziunea malului.

În regulă generală, zonele umede
sunt vitale pentru oameni, pentru
că rețin rezervele de apă, protejează
creșterile umede de scumbe și apă
cursat de inundații sau furtuni,
filtrarea apă, sunt mijloc propice
pentru înmulțirea peștelor și pot
contribui la dezvoltarea economiei
locale, datorită numeroaselor oportu-
nități oferite pentru realizarea ecoturismului.

Un cauză reală
cauza este în
delta au scut,
provocând dispariția
animalelor specii de
plante și animale.
Nu în ultimul
rând, zonele umede
sunt cea mai bună
casă pentru mai
de specii de tot felul.
De peste 10 ani,
WWF lucrează în
delta și în burlucul
dunăreii. De puțin
timp, din 2010, cartoni





Este foarte
 probabil ca numarul
 de animale si plante
 din delta este mult
 mai mare, fiind in
 considerare diferitele
 tipuri de habitate
 existente in acest
 loc.

Biodeversitatea sa
 este apropiata de
 cea a Mării Mediterane
 de Coral din Australia.
 Peste 5000 de specii
 de plante si animale
 au fost identificate in
 Delta Dunării, ca
 si in
 continutul
 cultural

Delta Dunării nu este doar a
 doua cea mai mare delta de
 pe planeta, dar, de asemenea
 este cea mai bine conservata
 delta de pe continentul European.

Un
 club geologic
 au fost de acord
 ca Delta Dunării a
 inceput să se formeze cu
 multe mii de ani în urmă,
 procesul este într-o continuă
 schimbare. Se estimează că
 aproximativ 67 de milioane de
 tone de cheuuri își fac drum
 spre delta în fiecare an fapt
 care determină ca acest paradis
 să crească ușor în fiecare an.
 Este un paradis pt ornitologi.
 Delta Dunării este casa a
 peste 300 de specii de păsări
 rezidente și migratoare.

de bogat
 este
 mult
 de
 30%
 din
 rezerva
 biosferă
 este
 intactă.
 Reprezintă 12
 tipuri de
 habitate
 Delta se află
 între
 București și
 Tulcea

